



GRENOBLEALPES  
MÉTROPOLE

Grand projet urbain

# Grand Nipe

D'ici, on voit déjà demain

# GRANDALPE

D'ici, on voit déjà demain

GrandAlpe est un territoire en pleine métamorphose situé au cœur géographique de la métropole, à la confluence des communes de Grenoble, Echirolles et Eybens.

C'est un territoire plein d'atouts et au potentiel d'évolution exceptionnel.

Il offre un **cadre de vie aéré** avec de très beaux points de vue sur Belledonne et le Vercors, des grands parcs remarquables et de nombreux équipements dédiés au sport et à la culture. GrandAlpe bénéficie aussi d'une excellente accessibilité en transport en commun ainsi que depuis la rocade. **2ème bassin d'activité économique**, le territoire totalise 40 000 emplois et attire des entreprises au rayonnement international.

Mais GrandAlpe a surtout un potentiel unique de transformation : **1/4 de sa superficie est amenée à se transformer** dans les prochaines années, ce qui constitue une opportunité exceptionnelle pour en faire un lieu de vie désirable et agréable à vivre, en l'adaptant aux défis climatiques et sociaux de demain.

C'est pourquoi, Grenoble Alpes Métropole, les villes de Grenoble, Echirolles et Eybens unissent



leurs forces aux côtés de l'Etat, du Département, du SMMAG et de nombreux partenaires privés et publics, afin de **métamorphoser ce territoire grâce à un ambitieux programme d'aménagements**. Une grande aventure débutée en 2021 et qui se déroulera sur une quinzaine d'années.

GrandAlpe a toutes les cartes en main pour devenir un modèle de ce que sera **la ville de demain**.

# GRANDALPE AUJOURD'HUI

un territoire plein d'atouts





**LE CHIFFRE :**  
**PRÈS D'1 MILLIARD D'€**  
 d'investissements publics  
 et privés sont mobilisés  
 dans ce projet hors-norme

## GRANDALPE DEMAIN, un projet hors norme

GrandAlpe, c'est un projet exceptionnel qui vise à transformer ce territoire grâce à un ensemble d'actions publiques et privées : rénovations, construction de nouveaux bâtiments, plantation d'arbres, aménagement de nouveaux quartiers. L'objectif est de réaliser une ville parc, exemplaire du point de vue environnemental et au cadre de vie privilégié pour ses habitants et ceux qui y travaillent.

### Une ville vivante et solidaire

Le projet vise à créer des quartiers ouverts sur l'extérieur et vivants. Des quartiers mêlant au même endroit habitats, lieux de vie, commerces et entreprises... c'est-à-dire tous les ingrédients qui permettent à la ville d'être vivante.

La volonté de construire l'avenir avec les habitants et usagers du territoire est au centre de cette initiative. Chaque étape du projet est conçue en collaboration étroite avec eux grâce à une démarche engagée de participation citoyenne.



#### Zoom sur le renouvellement des Villeneuves

Situées sur le secteur de GrandAlpe, les quartiers prioritaires de Villeneuves, de Grenoble et d'Echirolles font l'objet d'un projet à part entière de renouvellement depuis 2008.

Les travaux d'ampleur qui les visent, ne concernent pas uniquement la rénovation des habitations mais également les espaces publics, les équipements, l'accueil d'entreprises... pour une transformation globale du secteur.

368 millions d'euros sont actuellement mobilisés sur Les Villeneuves dans le cadre de ce projet.



**Vous aussi participez  
 au projet sur**  
[metropoleparticipative.fr](http://metropoleparticipative.fr)



### Une ville exemplaire du point de vue environnemental

Le territoire de GrandAlpe va devenir une ville pensée pour le bien-être de ses habitants, où la nature prend toute sa place. Un objectif central du projet, qui prend en compte plusieurs enjeux :

- **S'adapter au changement climatique.** C'est désormais une nécessité pour que la ville reste vivable notamment en période estivale. Pour cela, plusieurs milliers d'arbres vont être plantés. Une importante superficie aujourd'hui bétonnée va redevenir une terre perméable et vivante. Une attention particulière sera portée aux qualités bioclimatiques des bâtiments construits.
- **Veiller à la santé des habitants.** En améliorant la qualité de l'air et en limitant les nuisances sonores, grâce à la végétation, à la réduction de la largeur des voies pour abaisser les vitesses...



- **Vivre en ville, habiter dans un parc.** L'ambition est d'apporter aux habitants les bienfaits de la nature dans la ville, en concrétisant le concept de « Ville-parc ».

### Un pôle économique majeur

Le territoire accueille déjà **20% de l'emploi de la métropole** et de nombreuses entreprises de pointe (Atos, Artelia, Caterpillar, Samse, General electric...).

Le projet GrandAlpe prévoit de confirmer ce rôle de **pôle économique majeur** à l'image de la Presqu'île et d'Inovallée.

GrandAlpe représente un potentiel foncier unique au sein de la métropole, grâce à la reconversion de vastes sites tels que les anciens terrains des

Près de **100 ha de fonciers** seront transformés sur GrandAlpe soit l'équivalent d'**1/4 de sa superficie totale**

entreprises Allibert et HP-DXC. Plusieurs dizaines d'hectares prêts à accueillir les projets des investisseurs.

Le projet vise aussi à valoriser un environnement attractif pour les travailleurs (déplacements faciles, développement des commerces, accès aux parcs et aux équipements sportifs...).

### Une ville où tout devient facile d'accès

GrandAlpe, c'est aussi une **porte d'entrée de la Métropole** depuis la rocade et la gare d'Echirolles. Grâce au train et au réseau de transports en commun, il est possible de voyager rapidement vers l'agglomération grenobloise.

GrandAlpe c'est aussi un terrain plat, parfait pour pédaler, il suffit de **15 minutes pour rejoindre le centre de Grenoble à vélo**. Plusieurs pistes cyclables et des allées piétonnes ombragées vont être créées, pour que **parcourir GrandAlpe à pied ou à vélo soit facile et sécurisé !**



#### Zoom Gare d'Echirolles

La gare d'Echirolles va être transformée en profondeur et intégrée au sein d'un nouveau quartier. Plus accessible, elle accueillera le futur Service Express Régional Métropolitain qui offrira 4 à 5 trains par heures de pointe entre Rives et Brignoud.



# GRANDALPE SE TRANSFORME

## les principaux chantiers



### 1 Futur quartier d'emploi avenues Esmonin - Blum

Réhabilitation de l'ancien site industriel Allibert en un nouveau quartier d'emploi végétalisé, accueillant entreprises et commerces, traversé par une promenade piétonne permettant de relier à pied les quartiers alentours.

**Aménagement du site : à partir de 2026**

### 2 Avenue des États Généraux

Déconstruction de l'autopont et réaménagement de l'avenue avec une réduction des voies de circulation, une amélioration des traversées piétonnes, la création de pistes cyclables sécurisées, et de nombreuses plantations. Création de nouveaux commerces et d'une Maison de santé.

**Livraison attendue : à partir de 2025**

### 3 Quartiers des Villeneuves d'Echirolles: Essarts-Surieux

Projet de rénovation en faveur de l'habitat, des espaces et équipements publics et du développement économique, pour améliorer le cadre de vie des habitants.

**En cours**

### 4 Gare d'Echirolles

Amélioration de la visibilité et de l'accessibilité via la passerelle des Ecoles. Elle accueillera le nouveau train Service Express Régional Métropolitain.

**Livraison attendue : 2028**

### 5 Quartier Connexions

Création de l'écoquartier Connexions rue de Provence. Ce nouveau quartier vivant accueillera des bureaux, un hôtel, un campus de formation, un centre médico-social et des logements. La végétation aura une place centrale dans son aménagement.

**Livraison attendue : 2028**

### 6 Quartier de la gare d'Echirolles phase 2: secteur du Chêne

Construction de bureaux et locaux d'activité le long de la rocade, puis aménagement d'un nouveau quartier réunissant habitations et commerces autour de la place du Chêne et de la rue de Lorraine.

**Livraison attendue : 2024 pour les premiers locaux d'activité**

### 7 Ferme urbaine

Implantation d'une ferme urbaine avenue d'Innsbruck alliant production alimentaire de proximité et accès à l'emploi pour des personnes en difficulté.

**Livraison attendue : début 2025**

### 8 Secteur Innsbruck - Alpexpo

Aménagement des espaces publics pour accompagner la rénovation d'Alpexpo et préparer l'aménagement d'un nouveau quartier.

**Livraison attendue : à partir de 2026**

### 9 Parvis Alpes Congrès - Polesud

Végétalisation du parvis et de la patinoire pour apporter fraîcheur et agrément.

**Livraison attendue : à partir de 2025**

### 10 Rue Raymond Chanas

Implantation de nouvelles activités sur le site Hewlett Packard. Extension du dépôt M'Tag.

**Livraison attendue : à partir de 2026**

### 11 Allée Elisa Deroche

Déconstruction de l'autopont laissant place à la nouvelle rue Elisa Deroche faisant la part belle aux piétons, aux vélos et à la végétation pour relier Grenoble et Echirolles.

**Réalisé fin 2023**

### 12 Avenue de l'Europe

Transformation de l'avenue en un lieu apaisé et paysagé. La partie nord sera réservée aux bus, aux vélos et à un projet de parc linéaire à l'abri de la circulation. Les abords du cours seront progressivement réaménagés : secteurs de l'ex-clinique du mail, anciennes résidences universitaires...

**Livraison attendue : 2025 pour la 1ère phase**

### 13 Ecoquartier du Val

Aménagement d'un nouveau quartier de vie avec habitat, résidence senior et commerces.

**Livraison attendue : 2024 pour la première phase**

### 14 Quartiers des Villeneuves de Grenoble - Village Olympique

Projet de rénovation en faveur de l'habitat, des espaces et équipements publics et du développement économique, pour améliorer le cadre de vie des habitants.

**En cours**

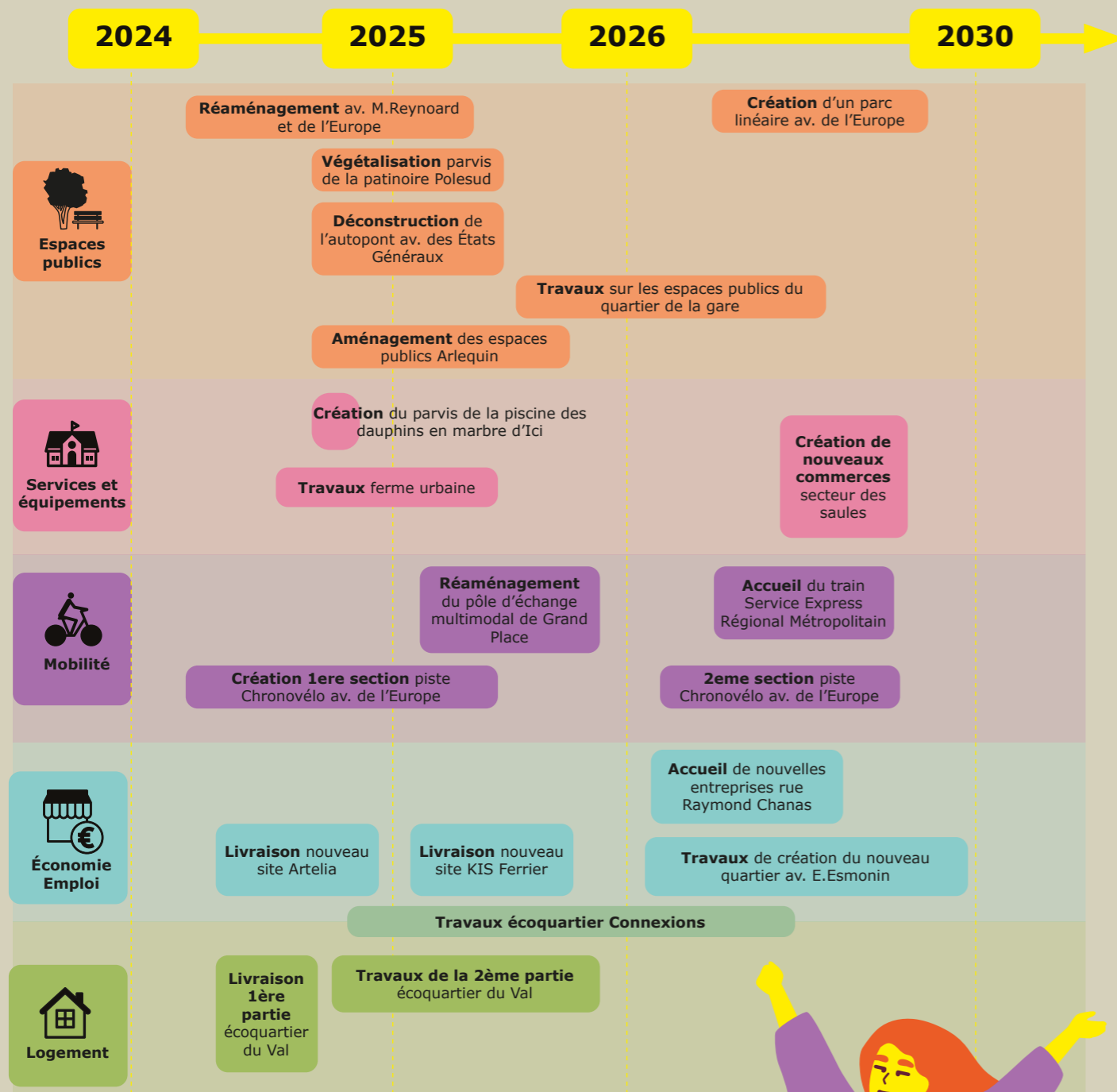
### 15 Les Saules

Aménagement d'un nouveau quartier incluant des commerces de proximité.

**Livraison attendue : 2028**

# CALENDRIER PRÉVISIONNEL

## des principaux chantiers GrandAlpe



# Zoom sur LES GRANDS CHANTIERS EN COURS

## Nouveau quartier avenues Edmond Esmonin / Léon Blum

### Redonner vie à une friche

L'ancienne usine Allibert (située entre les avenues Edmond Esmonin et Léon Blum) qui produisait jusqu'en 1995 des objets en plastique a été rachetée par la Métropole qui va transformer cette immense friche industrielle (10 hectares) en un quartier d'emploi exemplaire.

**BIENTÔT UN NOUVEAU QUARTIER POUR TRAVAILLER!**

### Le projet :

Le site va être transformé en une nouvelle zone d'activité productive et industrielle, l'idée étant de créer un quartier d'emploi au plus près des habitations.

En parallèle, une attention particulière sera accordée à la végétalisation des espaces publics, offrant ainsi des lieux de vie accueillants pour les habitants et les travailleurs. Surtout, le site sera ouvert sur les quartiers voisins. Une allée dédiée aux piétons et aux vélos sera aménagée pour relier le carrefour Blum/Esmonin au secteur Saintonge en direction de la gare d'Echirolles.

Des emplacements seront dédiés à l'installation de services de proximité (restauration, commerces...) dynamisant ainsi la vie du quartier.

Les voies et espaces publics entourant le site vont également être réaménagés. En particulier, le grand rond-point Pierre et Marie Curie sera transformé en un carrefour beaucoup plus facile à traverser. Sur l'avenue Esmonin, des pistes cyclables Chronovélo seront déployées. Un parc linéaire sera aménagé le long de l'avenue pour faciliter les déplacements à pied et créer un environnement agréable pour les riverains.



### Calendrier :

- 2022** : démolition de la grande halle
- 2025** : démolition de la petite halle et dépollution des dalles
- 2026/2027** : début de la construction du nouveau quartier
- Horizon 2032** : fin des travaux estimée

### LE PLUS DU PROJET

Un «parc linéaire» sera créé le long du cours.  
Un havre de verdure qui accompagnera cet  
axe dans toute sa longueur.

## Cours de l'Europe

### Retrouver le plaisir de se promener

L'Axe du cours de l'Europe regroupe les avenue Esmonin / Europe / Charles de Gaulle et constitue l'armature centrale de GrandAlpe. Ce cours et ses abords vont être métamorphosés pour donner plus de place au végétal, aux piétons et cyclistes et ne plus être utilisé uniquement pour se déplacer mais aussi pour se promener, flâner ou pédaler.



1. Création d'une grande place publique

2. Les voies de circulation sont réduites au profit de la place donnée aux piétons, aux cycles et à la végétation

3. La circulation automobile est regroupée côté sud

4. Les voies côté Nord sont réservées aux bus.

5. Des pistes cyclables Chronovélo sont créées.

6. Une promenade arborée est créée

7. Le trottoir côté Carrefour est élargi et planté

### Calendrier :

**2021** : déconstruction de l'autopont Marie Reynoard

**2022-2023** : extension de Grand Place et création de l'allée Elisa Deroche avec larges trottoirs piétons, piste chronovélo, voies automobiles et végétation

**2024** : réaménagement de l'avenue Marie Reynoard en une rue arborée plus sécurisée et confortable

**2024-2026** : transformation du cours de l'Europe, création d'un parc linéaire, de pistes cyclables et limitation de la circulation automobile sur la partie sud du cours

### Le projet :

Ce n'est pas uniquement le cours de l'Europe qui va être transformé, mais tout le quartier. Cela a débuté par la déconstruction de l'autopont Marie Reynoard laissant place à une nouvelle rue (Elisa Deroche) accompagnant l'extension et la rénovation du centre commercial Grand Place. Cette rue végétalisée permet enfin la traversée aux piétons et aux cycles entre Grenoble et Echirolles. Le projet inclut la création de plus d'un km de piste cyclable Chrono Vélo et la plantation de 300 arbres.

Le cours de l'Europe sera ensuite progressivement transformé en réservant une large place aux bus, piétons et cyclistes. Cette métamorphose accompagnera les projets urbains situés de part et d'autre de l'avenue. Après le secteur de Grand Place, la transformation de l'avenue se poursuivra jusqu'à l'ancien site industriel Allibert.

Travailler, étudier, pique-niquer, faire du sport, se soigner, prendre son train... tout ça dans un même quartier !

## Quartier de la gare

### Un nouvel écoquartier

Le quartier de la gare d'Echirolles va être totalement repensé pour devenir un quartier vivant mêlant espaces publics végétalisés, habitations, hôtel, locaux tertiaires et campus de formation.



### Calendrier :

**Fin 2024** : début des travaux de démolition des anciens bâtiments Atos

**Fin 2025** : début des travaux sur les espaces publics et des chantiers de construction

**2028** : livraison estimée du quartier

### Le projet :

La gare d'Echirolles accueillera prochainement le Service Express Régional Métropolitain (SERM), offrant jusqu'à cinq trains par heure. Ses abords seront entièrement réaménagés pour faciliter l'accès aux quais et s'ouvrir sur un quartier vivant.

**Le quartier Connexions** : Les anciens bâtiments d'Atos situés rue de Provence vont être démolis pour laisser place au projet immobilier Connexions. Ce nouveau quartier, labélisé écoquartier accueillera des bureaux, un hôtel 3\*, un campus de formation, une résidence étudiante, un centre médical, des commerces et 150 logements. L'écoquartier Connexions mettra l'accent sur la végétalisation et sera conçu pour être facilement parcouru à pied ou à vélo. Ce projet constitue une première pierre à la transformation complète du secteur de la gare qui s'étendra jusqu'au site Artelia.

Les accès à la gare seront améliorés grâce à de nouveaux cheminements pour les piétons et les cyclistes. Les deux quais de la gare seront directement reliés à la passerelle des écoliers.

# Alpexpo et ses abords

## Vers plus de fraîcheur et d'espaces de vie

Les aménagements du secteur débuteront par la végétalisation du parvis de la patinoire métropolitaine Polesud.

Le béton existant sera partiellement découpé pour y planter des arbres en pleine terre, une solution économique qui apportera fraîcheur et convivialité à cet espace.

En parallèle des évolutions à venir pour le centre d'exposition et les espaces d'Alpes congrès, d'autres améliorations seront apportées aux espaces publics.

À terme, un nouveau quartier sera construit sur les grands parkings de l'avenue d'Innsbruck.



### Calendrier :

**Fin 2024** : début des travaux sur le parvis de la patinoire Polesud

**2025** : Ouverture de la nouvelle ferme urbaine

## Bientôt une ferme urbaine en face d'Alpexpo :

Une ferme urbaine va bientôt voir le jour avenue d'Innsbruck.

Un projet vertueux puisqu'en plus de produire des fruits et légumes de saison en vente directe, la ferme emploiera des personnes en insertion socio-professionnelle et sensibilisera les enfants des écoles alentours à travers des visites et ateliers.



Crédits photos : Christian Pedrotti – Thibault Lefébure – Christoph Weller – Lucas Frangella

